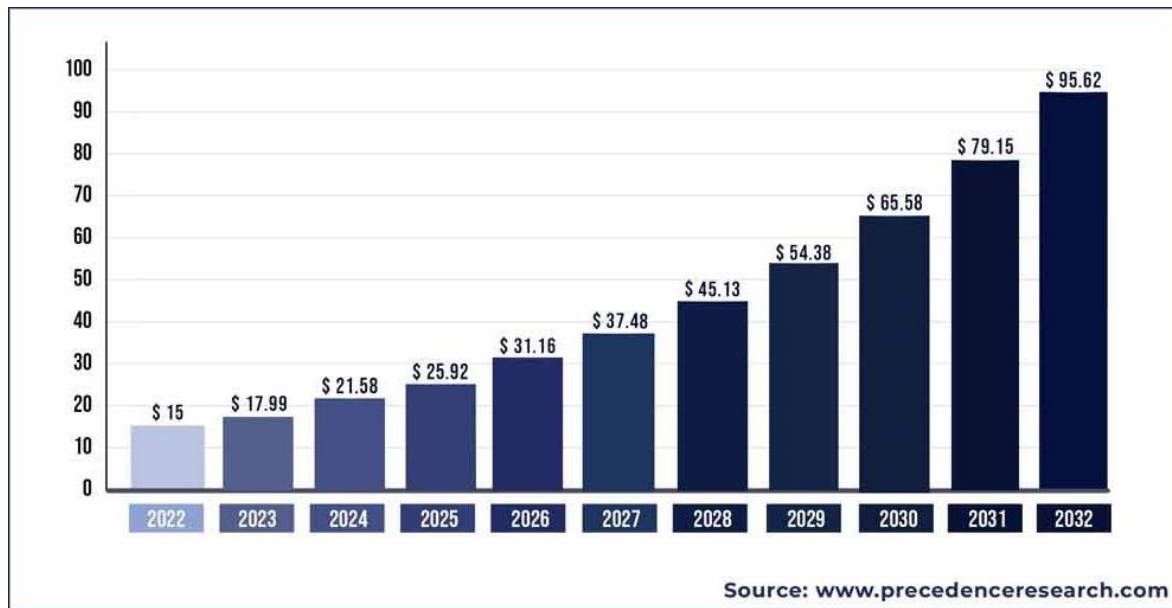


# Расходные материалы для 3D печати

Вебинар компании NV PRINT

# Рынок 3D печати

Мировые тенденции:



# Доступность 3D технологий

Снижение стоимости устройств (персональные принтеры от 100 уе)

Снижение стоимости материалов

Разнообразие материалов и цветов ( один из производителей филамента - 6 разделов материалов, по 8-10 типов, 10-30 цветов каждого типа, около 1000 SKU ) NV Print - 232 SKU

Расширение сфер применения (автоспорт, здравоохранение (стоматология, протезирование) космических технологиях, энергетика, гражданском строительстве, обувной промышленности, строительстве и т.п.)

Образовательные программы в школах и ВУЗах

Появление интуитивно понятного ПО

# ИИ+3D

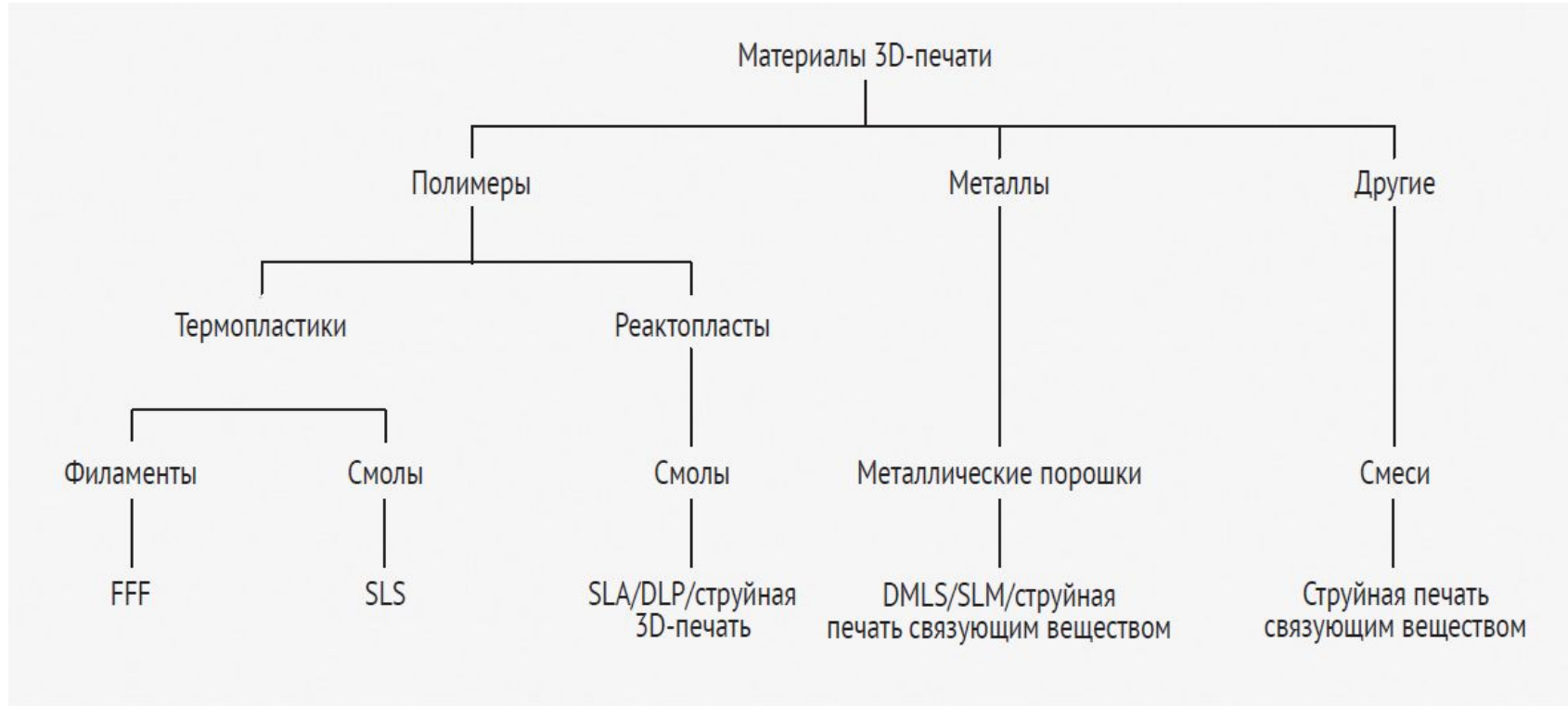


*Используя промты ПО для машинного проектирования с искусственным интеллектом, дизайнер Ник Ли разработал концепцию «пузырчатой» обуви, создаваемой с помощью 3D-печати © Nik Lee*

# Аддитивное производство

- 1 Экструзионная печать (FDM, FFF, FGF) - ФИЛАМЕНТ
- 2 Стереолитография (SLA, DLP) - Смола
- 3 Селективное лазерное спекание (SLS, SLM, DMLS) - специальный порошок
- 4 Струйная печать (CJP, PolyJet)
- 5 Струйно-порошковая 3D-печать
- 6 3D Наплавление (DED, LENS, DMD, LBAM, WAAM, EBAM и тд)
- 7 Ламинирование (LOM, UAM, CBAM)
- 8 Ротационная сварка трением (FSAM)
- 9 Холодное напыление

# Группы материалов для 3D печати



# Две основные группы материалов NV Print

Филамент (Катушка )



Смола (Бутылка)



# Внешний вид упаковки: Филамент



NV PRINT

Basic Parameter:

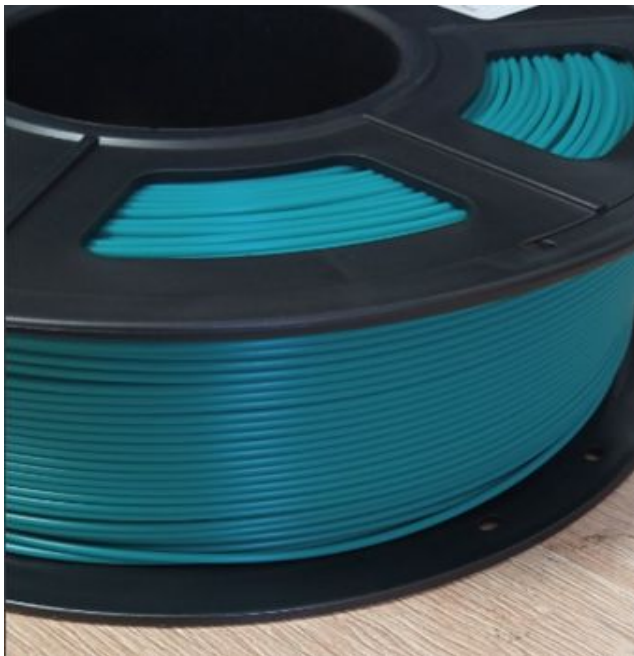
PRODUCT	PLATFORM TEMP	TOLERANCE	DIAMETER	CERTIFICATES
PLA				
PLA Meta				
PLA Meta				
PLA Marble				
PLA Rainbow				
PLA Fluorescent	Glue can be unheated, temperature remains at 50-65°C with no glue application.			
PLA Luminesc				
PLA Transparent				
PLA Color Change		± 0.02mm		
PLA Carbon Fiber			1.75mm	
PLA Metal Copper			2.85mm	
PLA*			3.00mm	REACH
SLX	Glue can be unheated, temperature remains at 60-80°C with no glue application.			
SLX Rainbow				
WOOD	Glue required if not heated, glue unrequired if 50-65°C.	± 0.03mm		
ABS	80-120°C			
ABS+		± 0.02mm		
PETG	Glue required if not heated, glue unrequired if 75-85°C.			
PETG-G	Glue required if not heated, glue unrequired if 50-65°C.			
PA				
PC	80-120°C			
ASA				
PA6	Glue required if not heated, glue unrequired if 50°C.	± 0.03mm		
PCL	No need			
Resin(TPU)				

ГОРЯЧАЯ ЛИНИЯ (ЗВОНОК ПО РОССИИ БЕСПЛАТНЫЙ)  
8 800 200-00-58 nvprint.ru





# Намотка филамента на катушку



Запутывание нити приводит к остановке печати, дефектам печатаемой модели, как следствие - требуется постоянный контроль за принтером.

# Закрепление нити



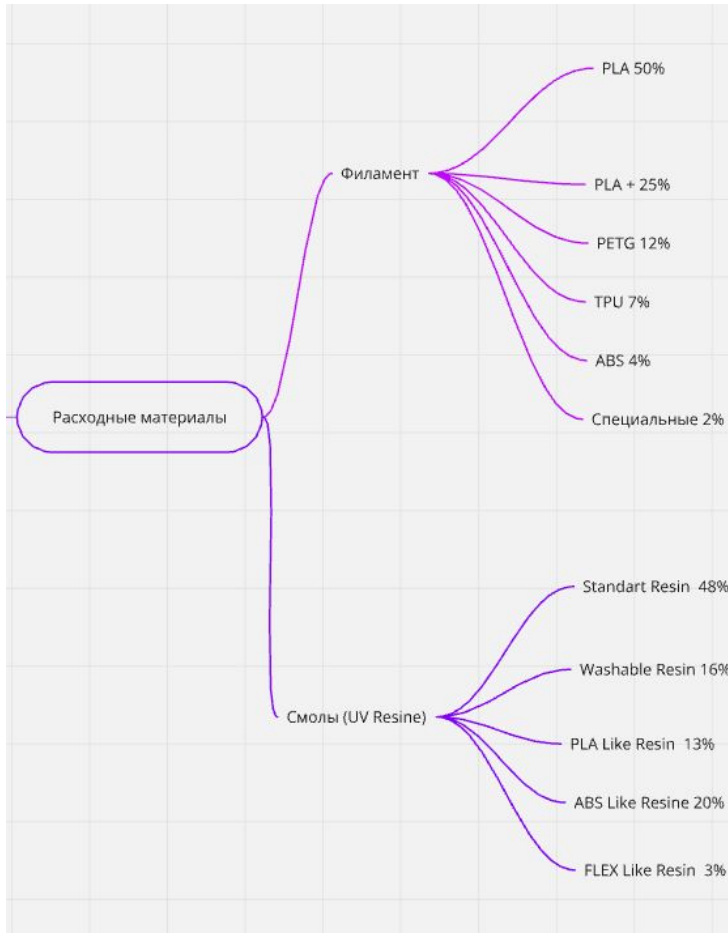
# Внешний вид упаковки: Смола



# Комплект упаковки смолы

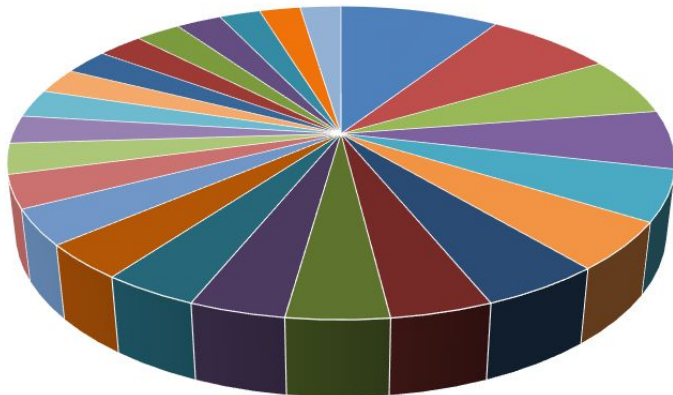


# Мировая статистика продаж



# Статистика продаж NV Print

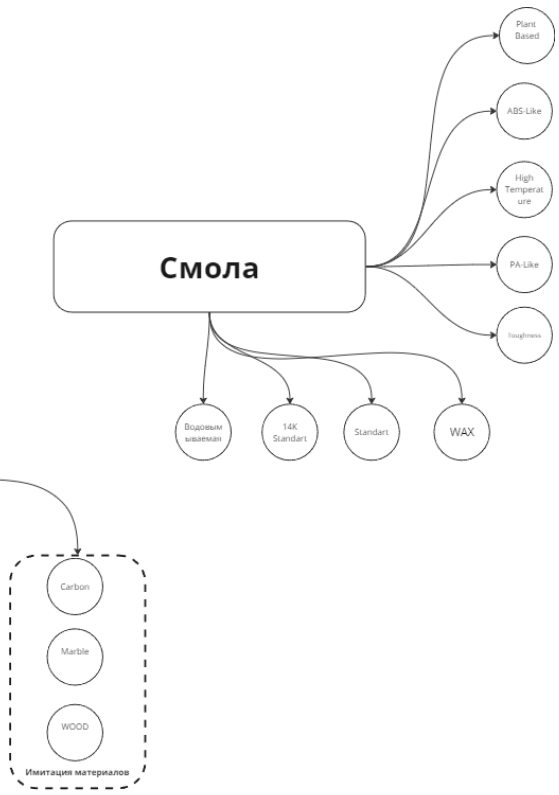
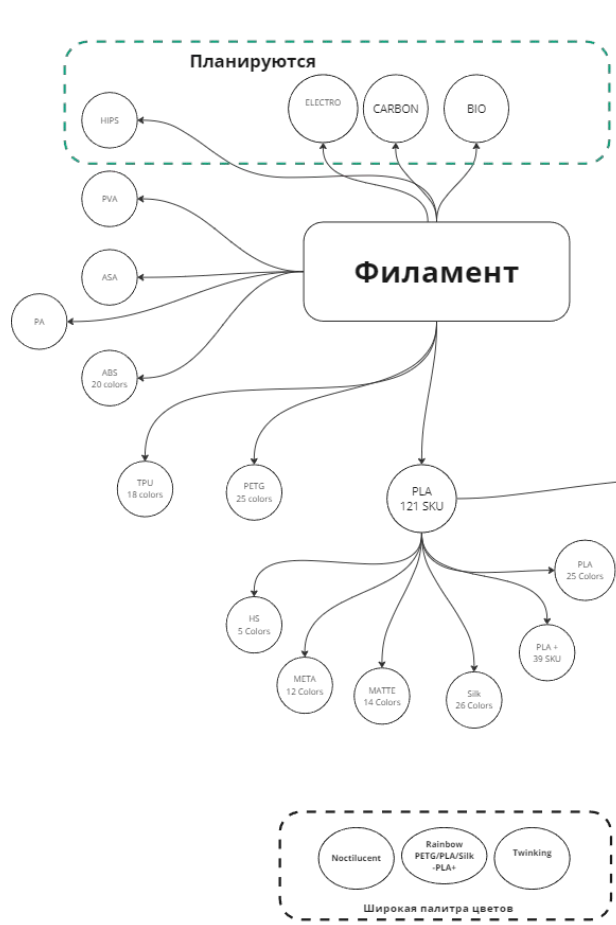
Название диаграммы



NV-3D-PETG-BLACK	NV-3D-PLA-P-BLACK	NV-3D-PLA-P-WHITE	NV-3D-ABS-BLACK	NV-3D-PETG-WHITE
NV-3D-PLA-BLACK	NV-3D-PETG-GREY	NV-3D-PLA-P-GREY	NV-3D-TPU-BLACK	NV-3D-PLA-MATTE-BLACK
NV-3D-TPU-GREY	NV-3D-TPU-BLUE	NV-3D-TPU-ORANGE	NV-3D-PLA-WHITE	NV-3D-PLA-MATTE-GREY
NV-3D-TPU-YELLOW	NV-3D-ABS-WHITE	NV-3D-PETG-BEIGE	NV-3D-PETG-RAINBOW	NV-3D-SILK-PLA-P-SILVER
NV-3D-TPU-WHITE	NV-3D-TPU-RED	NV-3D-PA-NYLON	NV-3D-ASA-BLACK	NV-3D-ASA-WHITE

NV-3D-PETG-BLACK	9
NV-3D-PLA-P-BLACK	7
NV-3D-PLA-P-WHITE	6
NV-3D-ABS-BLACK	6
NV-3D-PETG-WHITE	5
NV-3D-PLA-BLACK	5
NV-3D-PETG-GREY	5
NV-3D-PLA-P-GREY	4
NV-3D-TPU-BLACK	4

NV-3D-PLA-MATTE-BLACK	4
NV-3D-TPU-GREY	4
NV-3D-TPU-BLUE	4
NV-3D-TPU-ORANGE	4
NV-3D-PLA-WHITE	3
NV-3D-PLA-MATTE-GREY	3
NV-3D-TPU-YELL	3
NV-3D-ABS-WHITE	3
<b><u>NV-3D-PETG-BEIGE</u></b>	<b>3</b>
NV-3D-PETG-RAINBOW	3
NV-3D-SILK-PLA-P-SILVER	3
NV-3D-TPU-WHITE	3
NV-3D-TPU-RED	3
<b>NV-3D-PA-NYLON</b>	<b>2</b>
NV-3D-ASA-BLACK	2
NV-3D-ASA-WHITE	2



# Q&A

Q: У вас работы выполненные этим пластиком?

A: Все работы, которые сделаны нашим пластиком, мы размещаем в нашем телеграмм-канале <https://t.me/nvprintnews> с указанием артикула. Если что-то еще не напечатали, значит пока нет. Наша лаборатория проводит испытания пластика для каждой партии, но это технические задания и как правило сделаны не для публикации.

Q: Ваш пластик на картонной катушке или на пластиковой? Разъемная катушка или нет?

A: Весь наш пластик поставляется на пластиковых неразборных катушках, шириной 60мм и диаметром 195мм. Катушка упакована в вакуумный пластиковый пакет с зип застежкой и силикагелем внутри. Всё это находится в фирменной картонной упаковке.

Q: Подскажите, насколько гибкий TPU ? Получится печатать на не директ экструдере? На что больше похож по гибкости, на сваренную лапшу или на крышку для банки?

A: Добрый день. Жесткость этого материала 95А. Рекомендуется директ-экструдер.

Q: Это просто PLA, или какой-то особенный? Какая температура печати рекомендуется?

A: Это обычный пластик PLA, в нашем ассортименте есть PLA + имеющий обозначение PLA-P, например для черного это будет такой артикул: NV-3D-PLA-P-BLACK - Филамент NVPRINT PLA+ Gold для 3D печати диаметр 1.75мм длина 330 метров масса 1 кг; есть PLA шелковый, с приставкой SILK : NV-3D-SILK-PLA-P-BLACK - Филамент NVPRINT Silk PLA+ Black для 3D печати диаметр 1.75мм длина 330 метров масса 1 кг; пластик менее блестящий, матовый будет иметь приставку MATTE: NV-3D-PLA-MATTE-BLACK - Филамент NVPRINT PLA Matte Black для 3D печати диаметр 1.75мм длина 330 метров масса 1 кг

Есть улучшенный ( с меньшей температурой плавления) PLA Meta - NV-3D-PLA-META-BLACK - Филамент NVPRINT PLA Meta Black для 3D печати диаметр 1.75мм длина 330 метров масса 1 кг

Для обычного пластика рекомендуемая температура 200-210 градусов, для пластика PLA+ ( в том числе SILK и MATTE) температура чуть выше: 205-215 градусов. Для улучшенного META температура наоборот ниже: 185-195.

Но это рекомендуемые температуры. Для каждой конкретной модели она может быть немного другая.

Q: Какие параметры печати PA?

A: Добрый день. Рекомендуемые параметры печати: Температура печати 240-280 / Температура стола : 80 - 120 /Скорость подачи 50-100мм\с / Скорость вентилятора охлаждения: 100%

Q: Как определить прозрачный филамент или нет?

A: Когда филамент прозрачный, то в артикуле находится обозначение Trans (сокращенно "transparent" - прозрачный.)  
Например, NV-3D-TPU-TRANS-ORANGE – прозрачный TPU с оранжевым оттенком.

Q: Какой PA используется для изготовления филамента: 6 или 12 ?

A: Материал, используемый для изготовления филамента с артикулом NV-3D-PA-NYLON - PA6\6 (**CAS No.** 32131-17-2)

# Наши телеграмм-каналы

Канал направления “3D  
печать”:

<https://t.me/nvprintnews>



Партнерский информационный канал:  
<https://t.me/nvprintchannel>



© ООО "Новые Технологии", 2024