


Содержание

I. КРАТКАЯ ХАРАКТЕРИСТИКА.....	2
II. ОБЗОР ИЗДЕЛИЯ.....	2
III. ТЕХНИЧЕСКИЕ ПАРАМЕТРЫ.....	3
IV. ПРОЦЕДУРА ЭКСПЛУАТАЦИИ.....	4
V.  ПРЕДУПРЕЖДЕНИЯ.....	6
VI. ОБСЛУЖИВАНИЕ УСТРОЙСТВА.....	6
VII. АКСЕССУАРЫ.....	7

I. Краткая характеристика

Портативный пылесос специально разработан для очистки картриджей и оргтехники от тонера.

Основные особенности оборудования:

- * Высокая очищающая способность
- * Высокая эффективность фильтрации
- * Удобство в переноске и эксплуатации

II. Схема



1. Корпус 2. Переключатель 3. Замок фильтра 4. Корпус фильтра 5. Уплотнительная заглушка фильтра 6. Кабель питания 7. Шланг 8. Длинная насадка для всасывания 9. Переходная трубка 10. Щетка 11. Широкая насадка для очистки

III. Технические параметры

Далее представлены технические параметры, указанные в нижней части пылесоса:

▪ ПАРАМЕТРЫ ОБОРУДОВАНИЯ	
Напряжение	220 В
Номинальная частота	50 Гц / 60 Гц
Входная мощность	500 Вт
▪ ИНФОРМАЦИЯ О ПРОДУКТЕ	
Наименование продукта	Пылесос
Модель продукта	LS-VX-XC-I
Серийный номер	_____
Дата производства	Год _____ Месяц _____ Число _____
▪ ВНИМАНИЕ!	
<ul style="list-style-type: none"> • Перед использованием внимательно прочтите руководство • Источник питания должен быть заземлен • Отключайте питание, если оборудование не используется в течение длительного времени 	

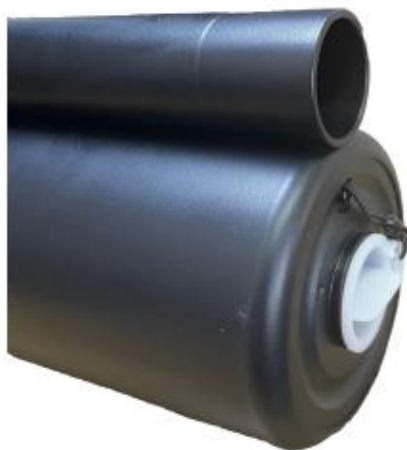
- Максимальный расход воздуха: 120 м³/ч
- Максимальная сила всасывания: 18 кПа
- Уровень шума: 80~90 дБ (на расстоянии 1 метра от оборудования)
- Вес брутто: 2,80 кг

- Размеры упаковки: длина 390 мм * ширина 235 мм * высота 240 мм

- Вес нетто: 1,35 кг
- Размеры: длина 380 мм * ширина 102 мм * высота 175 мм
- Полезная емкость фильтра: 0,50 л
- Эффективность фильтрации: 0,3 мкм / 99,95%

IV. Процедура эксплуатации

1. Снимите уплотнительную заглушку фильтра, установите уплотнительную заглушку в фиксированное гнездо, вставьте переходник пылесоса (см. рисунок).





2. Подсоедините к шлангу любую из насадок (см. рисунок).



3. Подключите кабель питания и далее включите устройство, чтобы начать работу (см. рисунок).



V. Предупреждения

- Источник питания должен быть заземлен.
- Запрещается убирать с помощью данного пылесоса жидкость, острые обрезки металла, горячий мусор или крупный мусор.
- Не допускайте попадания устройства во влажную среду.

VI. Обслуживание устройства

Очистите фильтр, когда он заполнится наполовину:

Выключите питание, отсоедините шланг, нажмите на стяжку фильтра, чтобы открыть корпус фильтра, и извлеките фильтр.





VII. Аксессуары

Описание	Количество	Примечание
Руководство пользователя	1 экземпляр	
Шнур питания	1 комплект	
Набор деталей для всасывания	1 комплект	Гофрированный шланг, короткая насадка для всасывания, щетка, длинная насадка для всасывания, насадка для очистки
Перчатки	1 пара	